

QUALIFICACIONS DEL SÒL URBÀ

- Casc Antic I (CA-I)
- Casc Antic II (CA-II)
- Zona Intensiva (I)
- Zona Extensiva I (EXT-I)
- Zona Extensiva II (EXT-II)
- Zona de Serveis Industrials (SI)
- Espais Lliures Públics (EL)
- Viaris (V)
- Viaris (Obertura de carrers)

- Torrents
- Equipaments (EQ)
- EQ-D Docent
- EQ-S Sanitari
- EQ-C Cultural
- EQ-R Recreatiu
- EQ-E Esportiu
- EQ-F Funerari
- Elements catalogats

CATÀLEG DE PROTECCIÓ DEL PATRIMONI

*Elements que s'eliminen en el catàleg en tramitació

**Elements que s'incorporen en el catàleg en tramitació

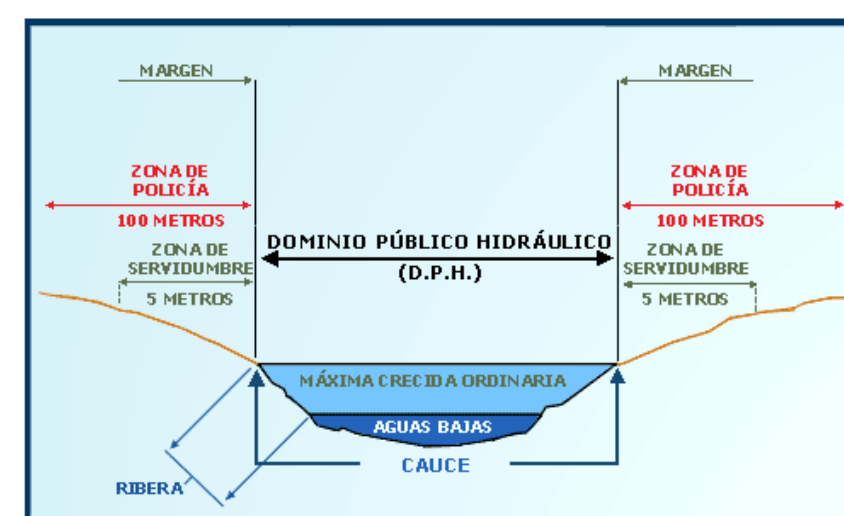
***Elements que s'amplien o es redefinen en el catàleg en tramitació

ALTRES DELIMITACIONS

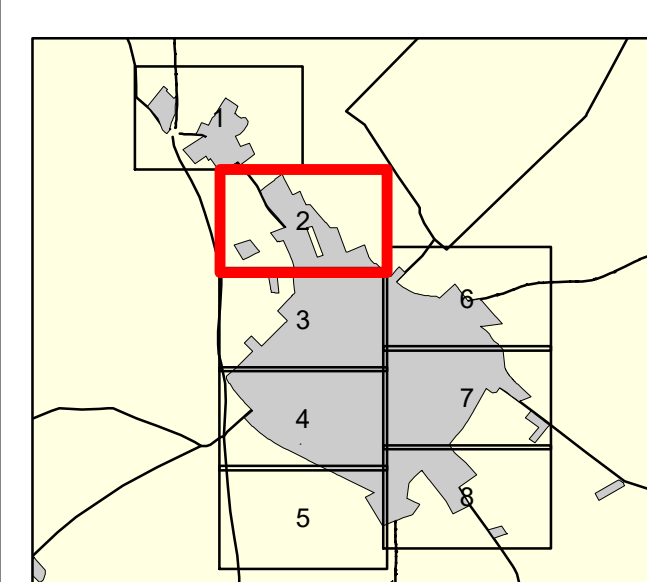
- Límit del sòl urbà
- Límit del sòl urbanitzable
- Profunditat edificable
- Alineació de façana diferent a alineació oficial
- Torrents
- Límits de casc antic
- Sòl Urbanitzable
- Unitats d'actuació
- Actuacions aïllades
- Zona de policia de torrents

QUALIFICACIONS DEL SÒL RÚSTIC

- Àrea de Transició d'Harmonització (AT-H)
- Àrea de Transició de Creixement (AT-C)
- Espai Lliure Públic (EL)
- Xarxa Viària - Via Verda (VV)
- Reste de sòl rústic comú
- Sistema General en Sòl Rústic
- Àrea de Protecció Territorial
- Reste de sòl rústic protegit



MODIFICACIÓ I ADAPTACIÓ DE LES NORMES SUBSIDIÀRIES AL PLA TERRITORIAL DE MALLORCA



Concepte: **ORDENACIÓ DEL SÒL URBÀ**

Plànol núm: **SU-2**

Escala 1:1.000

En representació de l'equip redactor:

GA AT

GABINET D'ANÀLISI AMBIENTAL I TERRITORIAL

www.ga.at

Aina Soler Crespi Arquitecta

Juliol 2021