

Com és?. On viu?

El moscard adult fa entre 2 i 10 mm.
Se'l reconeix per les ratlles blanques al cap i al cos. Els ous i les larves viuen en petites masses d'aigua estancada, en àrees exteriors, propers a la presència humana. No els agrada posar els ous en aigües en moviment ni en masses d'aigua grans.



Què fa?

És actiu sobretot de dia i principalment a l'exterior de les cases i s'amaga en àrees ombrívols. Volen només fins a 400m del lloc de cria.

Les femelles produeixen molèsties a causa del nombre tan elevat de picades que fan.

A Mallorca no actua com a portador de cap malaltia

EL MOSCARD TIGRE

(Aedes albopictus)

Originari del Sud-est-asiàtic. L'estiu de 2012 es va detectar per primera vegada a Mallorca.



LA PREVENCIÓ ÉS EL MILLOR MÈTODE PER AL CONTROL D'AQUEST MOSCARD

El més important i efectiu és evitar la posta d'ous i el creixement de les seves larves aquàtiques, i eliminar tots els punts d'aigua on pot créixer.

L'aplicació d'insecticides sobre el moscard adult no és un mètode eficaç per controlar-ne la plaga.

Per això és necessari

evitar les acumulacions d'aigua a casa:



Buidar dos cops per setmana els recipients de l'exterior que puguin acumular aigua: joguines, cendrers, gerros, poals, plats sota els testos, plats d'animals domèstics, piscines de plàstic, etc.



Buidar dues vegades per setmana o tapar amb tela mosquitera espessa els rentadors i les basses petites.



Evitar acumulacions d'aigua en zones de drenatge o canals de desguassos.



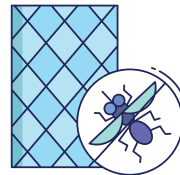
Evitar els forats i les depressions del terra on es pugui acumular aigua i tapar els forats dels troncs d'arbres omplint-los de sorra.



Eliminar l'aigua dels recipients on trobem larves del moscard.

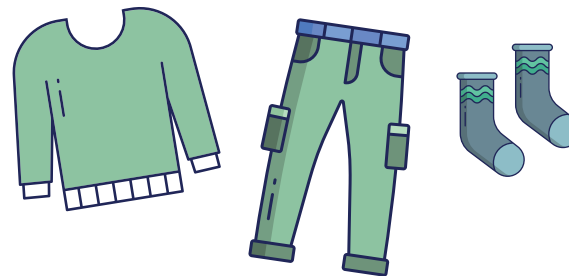


Com evitar les picades:



Podem evitar l'entrada del moscard als edificis instal·lant teles mosquiteres que n'impedeixin el pas per finestres, portes i altres obertures.

Per evitar les picades és recomanable que porteu roba de màniga llarga i pantalons llargs (millor si són de color clar), així com calcetins.



Com curar les picades:

Rentau i desinfectau bé la zona de la picada. El tractament és simptomàtic; en cas que persisteixin les molèsties consultau el vostre metge.

SI OPTAU PER UTILITZAR UN REPEL-LENT ÉS NECESSARI:



Fer-lo servir **només a l'exterior i durant el temps necessari**, i complir estrictament les instruccions d'ús, especialment el nombre d'aplicacions diàries permeses.

No aplicar-lo en infants menors de 2 anys. En infants més grans s'ha d'evitar sempre que es pugui, i mai no se'ls ha de posar a les mans dels infants, ja que se les poden ficar a la boca o als ulls.

No és aconsellable aplicar-lo a la roba.

Quan ja no sigui necessari el repel·lent, és necessari **netejar bé la pell amb aigua i sabó.**

Si presentau algun tipus de reacció a la pell, rentau-vos bé la zona amb aigua i sabó i **consultau el vostre metge.**