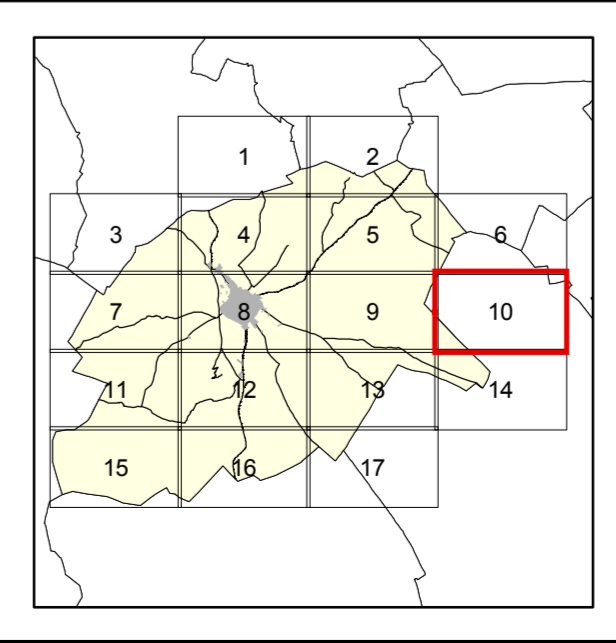



<p><b>ÀREES DE DESENVOLUPAMENT URBÀ</b></p> <p>Sòl Urbà i Urbanitzable</p> <p>■ Sòl Urbà i Urbanitzable</p>	<p><b>ÀREES SOSTRETES AL DESENVOLUPAMENT URBÀ</b></p> <p>Zones de protecció de risc</p> <p><b>Risc de contaminació d'aqüífers</b></p> <p>■ Moderat</p> <p>■ Alt</p>	<p><b>Àrees de Prevenció de Riscs</b></p> <p><b>Risc d'incendis</b></p> <p>▨ Risc d'incendi</p> <p><b>Risc d'esllavissament</b></p> <p>▨ Risc d'esllavissament</p>	<p><b>Risc d'erosió</b></p> <p>□ Risc d'erosió</p>	<p><b>ALTRES DELIMITACIONS</b></p> <p>Xarxa Viària</p> <p>— Primària</p> <p>— Secundària</p> <p>— Camins</p>	<p>Xarxa hidrogràfica</p> <p>— Torrents</p>
---	---	--	--	--	---

  
**AJUNTAMENT DE PORRERES**  
**MODIFICACIÓ I ADAPTACIÓ DE LES NORMES SUBSIDIÀRIES AL PLA TERRITORIAL DE MALLORCA**



<p>Concepte:</p> <p><b>ÀREES DE PREVENCIÓ DE RISCs</b></p>	<p>Plànol núm.: <b>APR-10</b></p> <p>Escala 1 : 5.000</p>
<p>  <small>CABINET D'ANÀLISI AMBIENTAL I TERRITORIAL</small>  <a href="http://www.gaat.es">www.gaat.es</a></p>	<p>Josep Manchado Geògraf</p> <p>Josep Antoni Aguiló Arquitecte</p> <p style="text-align: right;">Abril 2014</p>