

QUALIFICACIONS DEL SÒL URBÀ

- Casc Antic I (CA-I)
- Casc Antic II (CA-II)
- Zona Intensiva (I)
- Zona Extensiva I (EXT - I)
- Zona Extensiva II (EXT - II)
- Zona de Serveis Industrials (SI)
- Espais Lliures Públics (EL)

- Viari (V)
- Viari (Obertura de carrers)
- Torrents
- Equipaments (EQ)
- EQ-D Equipament docent
- EQ-S Equipament sanitari i assistencial
- EQ-C Equipament cultural
- EQ-R Equipament recreatiu
- EQ-E Equipament esportiu
- EQ-F Equipament Funerari

ALTRES DELIMITACIONS

- Sòl Urbanitzable

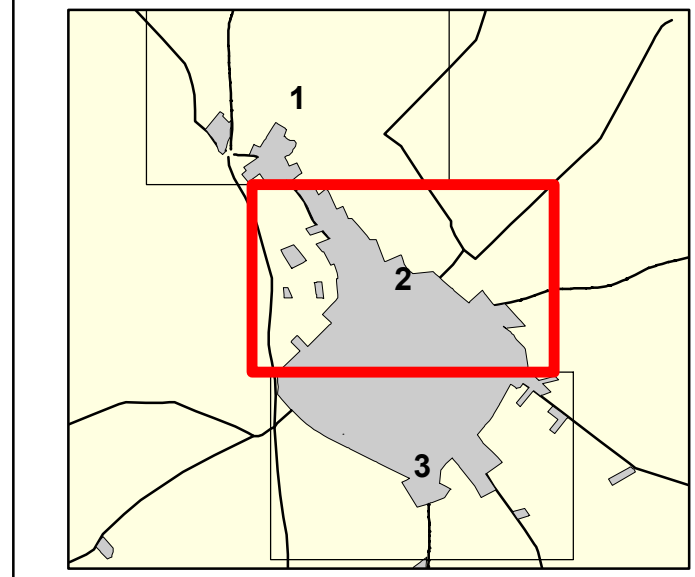
QUALIFICACIONS DEL SÒL RÚSTIC

- Àrea de Transició d'Harmonització (AT-H)
- Àrea de Transició de Creixement (AT-C)
- Resta de sòl rústic comú
- Sistema General en Sòl Rústic
- Àrea de Protecció Territorial
- Resta de sòl rústic protegit

GRAU DE CONSOLIDACIÓ DE L'EDIFICACIÓ

- Sòl vacant destinat a ser edificat

MODIFICACIÓ I ADAPTACIÓ DE LES NORMES SUBSIDIÀRIES AL PLA TERRITORIAL DE MALLORCA



Concepte:
GRAU DE CONSOLIDACIÓ DE L'EDIFICACIÓ EN SÒL URBÀ

Plànol núm:
CON-2
Escala 1 : 2.000

Josep Manchado
Geògraf

Josep Antoni Aguiló
Arquitecte

Abril 2014