

ÀREES DE DESENVOLUPAMENT URBA

Sòl Urbà i Urbanitzable

- Sòl urbà
- Sòl urbanitzable ordenat

ÀREES SOSTRETES AL DESENVOLUPAMENT URBA

Sòl Rústic Protegit

- Àrea d'Alt Nivell de Protecció (SRP-AANP)
- Àrea de Protecció Territorial (SRP-APT)
- Forestal (SRP-F)
- Àrees de Prevenció de Riscos

Sòl Rústic Comú

- Règim General (SRC-RG)
- Àrea de Transició de Creixement (SRC-ATC)
- Àrea de Transició d'Harmonització (SRC-ATH)
- Interès Paisatgístic (SRC-IP)
- Règim General Forestal (SRC-RGF)

ALTRES DELIMITACIONS

Sistemes Generals i equipaments en sòl rústic

- Sistema General Viari
- Espais Lliures
- Infraestructures
- Equipaments

Xarxa Viària

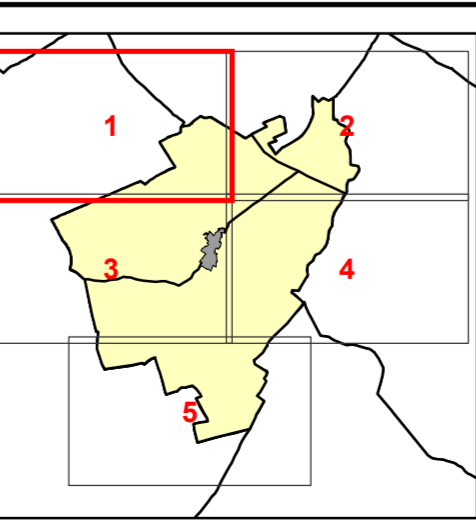
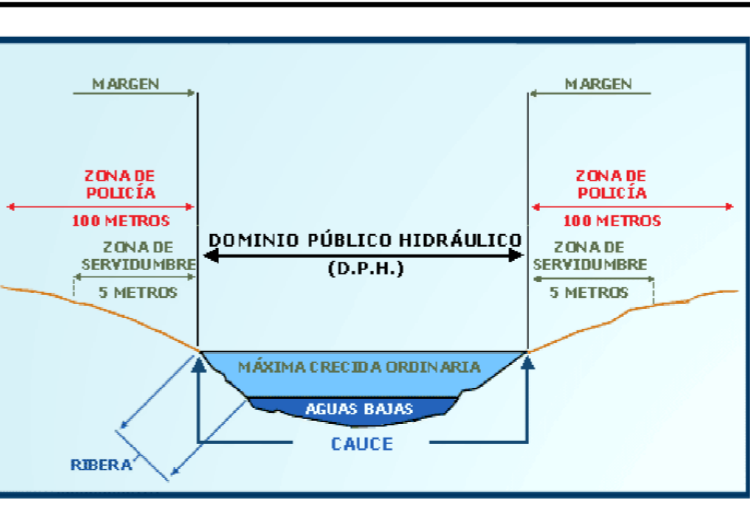
- Carretera Primària
- Carretera Secundària
- Camins locals
- Reserva viària

Catàleg de Patrimoni

- Element catalogat
- Zona de protecció
- Zona de protecció arqueològica
- Zona de control arqueològic
- Camí catalogat
- Rutes d'Interès Cultural
- Ruta arqueològica
- Ruta del barroc

Llei d'Aigües

- Zona de policia de torrents (100 m) Text Refós Llei d'Aigües
- Altres
- Edificacions en Sòl Rústic
- Torrents
- Limit urbà
- Limit urbanitzable ordenat



AJUNTAMENT DE COSTITX

PO-4.1 Pla d'Ordenació del Sòl Rústic.

ADAPTACIÓ AL PLA TERRITORIAL DE MALLORCA DE LES NORMES SUBSIDIÀRIES

Equip Redactor:
 Josep Antoni Aguiló, Arquitecte
 Antoni Pons, Geògraf
 M. Magdalena Pons, Llicenciada en Dret

Desembre 2014

Escala: 1:5.000

0 100 200 Metres

GAAT
 GABINET D'ANÀLISI
 AMBIENTAL I TERRITORIAL