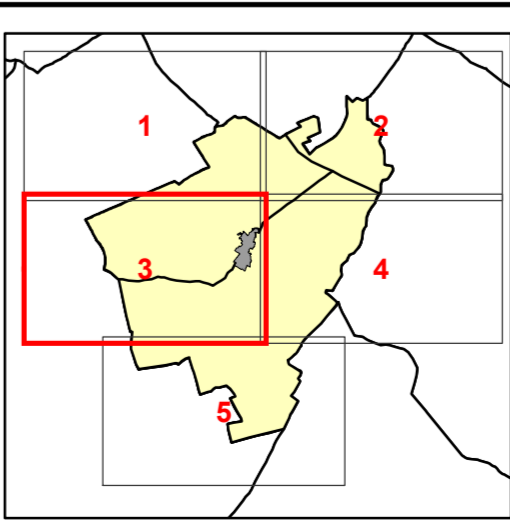
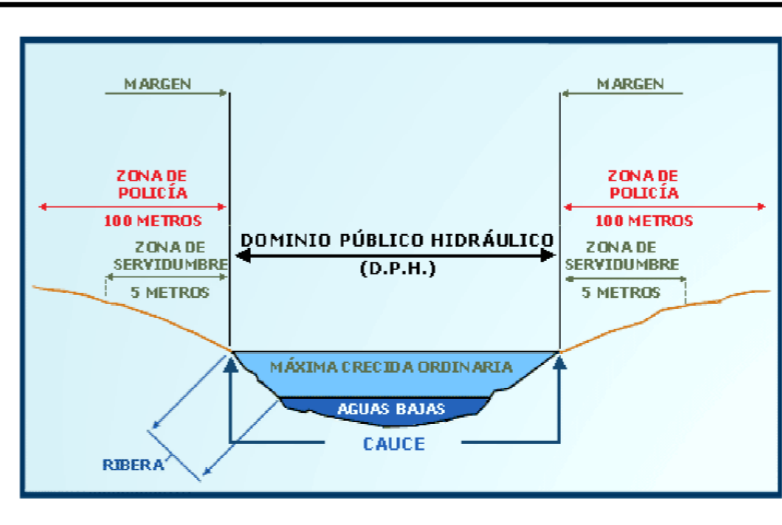
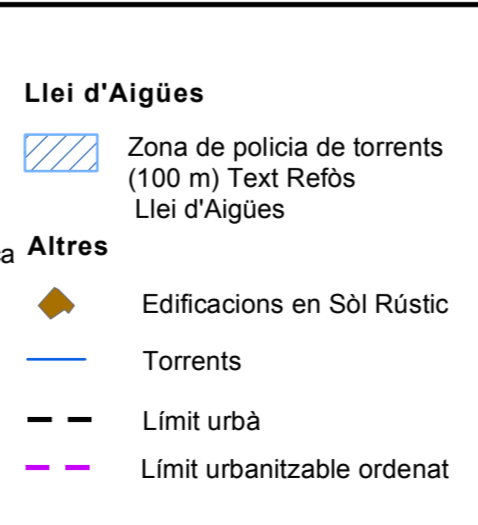


ÀREES DE DESENVOLUPAMENT URBA		ÀREES SOSTRETES AL DESENVOLUPAMENT URBA	
Sòl Urbà i Urbanitzable	Sòl Rústic Protegit	Sòl Rústic Comú	
Sòl urbà	Àrea d'Alt Nivell de Protecció (SRP-AANP)	Règim General (SRC-RG)	
Sòl urbanitzable ordenat	Àrea de Protecció Territorial (SRP-APT)	Àrea de Transició de Creixement (SRC-ATC)	
	Forestal (SRP-F)	Àrea de Transició d'Harmonització (SRC-ATH)	
	Àrees de Prevenció de Riscos	Interès Paisatgístic (SRC-IP)	
		Règim General Forestal (SRC-RG-F)	

ALTRES DELIMITACIONS		Catàleg de Patrimoni		Llei d'Aigües	
Sistemes Generals i equipaments en sòl rústic		Element catalogat	Zona de policia de torrents (100 m) Text Refos	Llei d'Aigües	
Sistema General Viari	Espais Lliures	Zona de protecció	Zona de protecció arqueològica	Altres	
Infraestructures	Equipaments	Zona de control arqueològic		Edificacions en Sòl Rústic	
Xarxa Viària		Camí catalogat	Rutes d'Interès Cultural	Torrents	
Carretera Primària	Carretera Secundària		Ruta arqueològica	Limit urbà	
Camins locals	Reserva viària		Ruta del barroc	Limit urbanitzable ordenat	



AJUNTAMENT DE COSTITX

PO-3.3 Plànol d'Ordenació del Sòl Rústic.

ADAPTACIÓ AL PLA TERRITORIAL DE MALLORCA DE LES NORMES SUBSIDIÀRIES

EQUIP REDACTOR:
Josep Antoni Aguiló, Arquitecte
Antoni Pons, Geògraf
M. Magdalena Pons, Llicenciada en Dret

Desembre 2014

Escala 1:5.000

0 100 200 Metres

GAAT CABINET D'ANÀLISI AMBIENTAL TERRITORIAL