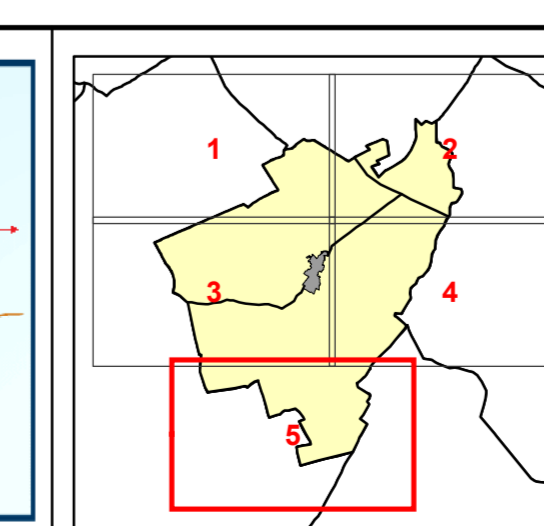
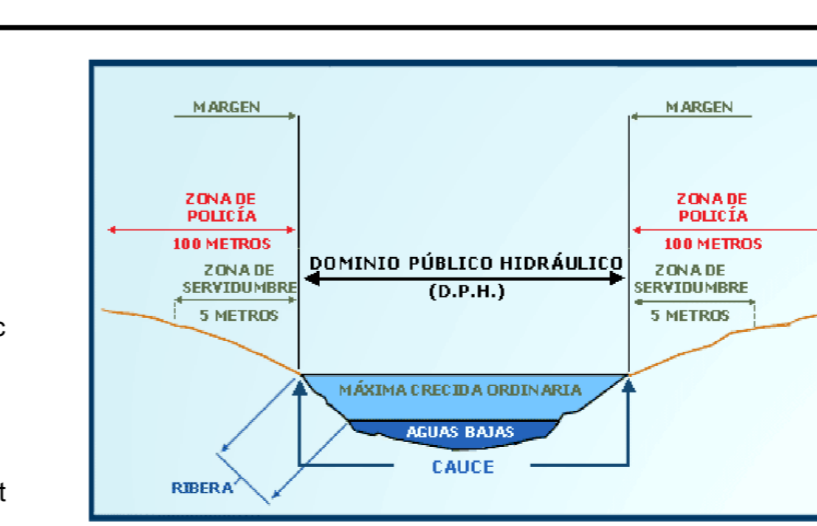


ÀREES DE DESENVOLUPAMENT URBA		ÀREES SOSTRETES AL DESENVOLUPAMENT URBA	
Sòl Urbà i Urbanitzable			
	Sòl urbà		Règim General (SRC-RG)
	Sòl urbanitzable ordenat		Àrea de Transició de Creixement (SRC-ATC)
Sòl Rústic Protegit			
	Àrea d'Alt Nivell de Protecció (SRP-AANP)		Interès Paisatgístic (SRC-IP)
	Àrea de Protecció Territorial (SRP-APT)		Règim General Forestal (SRC-RGF)
	Forestal (SRP-F)		
	Àrees de Prevenció de Riscos		

ALTRES DELIMITACIONS		Catàleg de Patrimoni		Llei d'Aigües	
Sistemes Generals i equipaments en sòl rústic					
	Sistema General Viari		Element catalogat		Zona de policia de torrents (100 m) Text Refos Llei d'Aigües
	Espais Lliures		Zona de protecció		Torrents
	Infraestructures		Zona de protecció arqueològica		Limit urbà
	Equipaments		Zona de control arqueològic		Limit urbanitzable ordenat
Xarxa Viària					
	Carretera Primària		Camí catalogat		Edificacions en Sòl Rústic
	Carretera Secundària		Rutes d'Interès Cultural		
	Camins locals		Ruta arqueològica		
	Reserva viària		Ruta del barroc		



AJUNTAMENT DE COSTITX

PO-4.5 Plaòl d'Ordenació del Sòl Rústic.

ADAPTACIÓ AL PLA TERRITORIAL DE MALLORCA DE LES NORMES SUBSIDIÀRIES

EQUIP REDACTOR:
Josep Antoni Aguiló, *Arquitecte*
Antoni Pons, *Geògraf*
M. Magdalena Pons, *Llicenciada en Dret*

Sistema de Referència Terrestre Europeu 1989 (ETRS89)
Escala 1:5.000
Desembre 2014