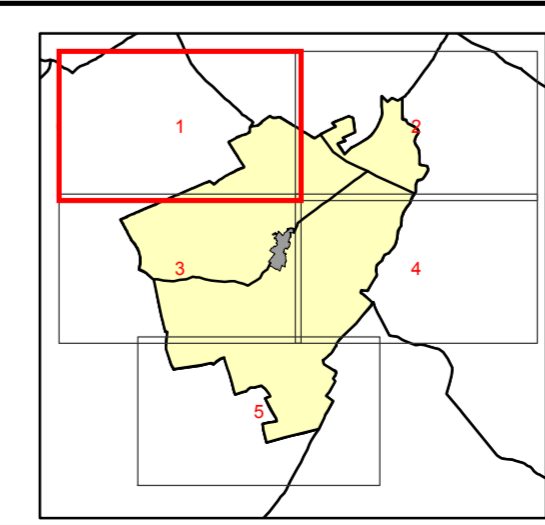


ÀREES DE DESENVOLUPAMENT URBA Sòl Urbà i Urbanitzable ordenat	ÀREES SOSTRETES AL DESENVOLUPAMENT URBA ZONA DE PREVENCIÓ DE RISC DE CONTAMINACIÓ D'AQUÍFERS Baix Moderat Alt	ÀREES DE PREVENCIÓ DE RISCS Risc d'erosió Risc d'erosió Risc d'incendis Risc d'incendi	ALTRES DELIMITACIONS DETERMINACIONS PLA HIDROLÒGIC Restriccions absolutes 10 m. Restriccions màximes 250 m. Restriccions moderades 1000 m. Pous d'abastament	XARXA VIÀRIA Primària Secundària	XARXA HIDROGRÀFICA Torrents Zona de policia de torrents (100 m) Text Refòs Llei d'Aigües
---	---	---	---	---	--



AJUNTAMENT DE COSTITX
PO-5.1 Protecció de Riscos
 ADAPTACIÓ AL PLA TERRITORIAL DE MALLORCA DE LES NORMES SUBSIDIÀRIES

EQUIP REDACTOR:
 Josep Antoni Aguiló, *Arquitecte*
 Antoni Pons, *Geògraf*
 M. Magdalena Pons, *Llicenciada en Dret*

Sistema de Referència Terrestre Europeu 1989 (ETRS89)
 Escala 1:5.000
 0 100 200 Metres
 Desembre 2014