

ÀREES DE DESENVOLUPAMENT URBÀ

- Sòl Urbà i Urbanitzable ordenat

ÀREES SOSTRETES AL DESENVOLUPAMENT URBÀ

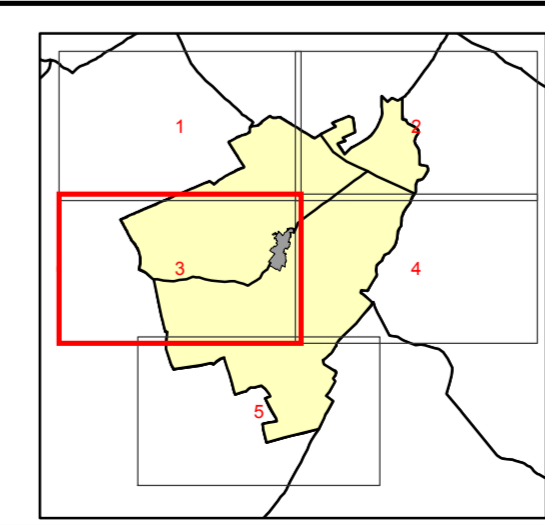
- ZONA DE PREVENIÓ DE RISC DE CONTAMINACIÓ D'AQÜÍFERS**
- Baix
 - Moderat
 - Alt
- ÀREES DE PREVENIÓ DE RISC**
- Risc d'erosió**
- Risc d'erosió
- Risc d'incendis**
- Risc d'incendi

ALTRES DELIMITACIONS

- DETERMINACIONS PLA HIDROLÒGIC**
- Restriccions absolutes 10 m.
 - Restriccions màximes 250 m.
 - Restriccions moderades 1000 m.
 - Pous d'abastament

- XARXA VIÀRIA**
- Primària
 - Secundària

- XARXA HIDROLÒGICA**
- Torrents
 - Zona de policia de torrents (100 m)
Text Refòs Llei d'Aigües



AJUNTAMENT DE COSTITX

PO-5.3 Protecció de Riscos

ADAPTACIÓ AL PLA TERRITORIAL DE MALLORCA DE LES NORMES SUBSIDIÀRIES



EQUIP REDACTOR:

Josep Antoni Aguiló, Arquitecte

Antoni Pons, Geògraf

M. Magdalena Pons, Llicenciada en Dret

Sistema de Referència Terrestre Europeu 1989 (ETRS89)

Escala 1:5.000

0 100 200 Metres

Desembre 2014

GAAT
GABINET D'ANÀLISI AMBIENTAL TERRITORIAL
gaaat.es