

ÀREES DE DESENVOLUPAMENT URBÀ

Sòl Urbà i Urbanitzable	Sòl Urbà	Sòl Urbanitzable
--------------------------------	----------	------------------

ÀREES SOSTRETES DEL DESENVOLUPAMENT URBÀ

Sòl Rústic Comú

SRC-RG. Règim General	SRC-RGb. Règim General B	SRC-RGc. Règim General C	SRC-AIAv. Àrea d'Interès Agrari Extensiva de Vinya	SRC-ATh. Àrea de Transició d'Harmonització	SRC-ATc. Àrea de Transició de Creixement	SRC-RGF. Règim General Forestal
-----------------------	--------------------------	--------------------------	--	--	--	---------------------------------

Sistemes Generals en sòl rústic

Sòl Rústic Protegit

Sistema General (SG)	SRP-ANEI. Àrea Natural d'Espècial Interès	SRP-AANP-AL. Alzinars	SRP-AANP-UL. Ullastrars	SRP-AANP-PE. Penya-segats	SRP-AANP-CI. Cims de muntanya	SRP-APT. Àrea de Protecció Territorial
----------------------	---	-----------------------	-------------------------	---------------------------	-------------------------------	--

Unitats d'Integració Paisatgística (UIP) i Àmbits de Planejament Coherent Supramunicipal (APCS)

UIP 9	UIP 7	UIP 6	UIP 2	APCS 8	APCS 5	APCS 4	APCS 9
Pla	Migjorn	Llevant	Xorrijo, Massís de Randa, part sud de les Serres de Llevant i Puig de Bonany	Pla	Migjorn	Llevant	Xorrijo - Massís de Randa

CATÀLEG DE PATRIMONI

Elements catalogats	Jaciments arqueològics	Restat d'elements catalogats (camins, siquies i parets)	Ruta del Barroc
---------------------	------------------------	---	-----------------

XARXA VIÀRIA

Xarxa Primària	Xarxa Secundària	Xarxa de Camins
----------------	------------------	-----------------

XARXA NATURA 2000

LIC (Lloc d'Importància Comunitària)

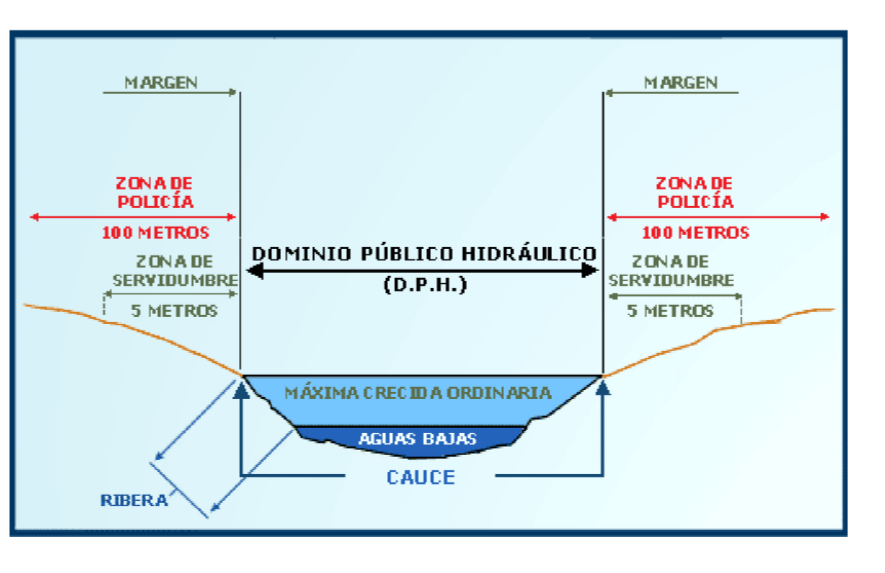
LLEI D'ESPACIS NATURALS

DETERMINACIONS PLA HIDROLÒGIC

Limit ANEI	Restriccions absolutes 10 m.	Restriccions màximes 250 m.	Restriccions moderades 1000 m	Pous d'abastament
------------	------------------------------	-----------------------------	-------------------------------	-------------------

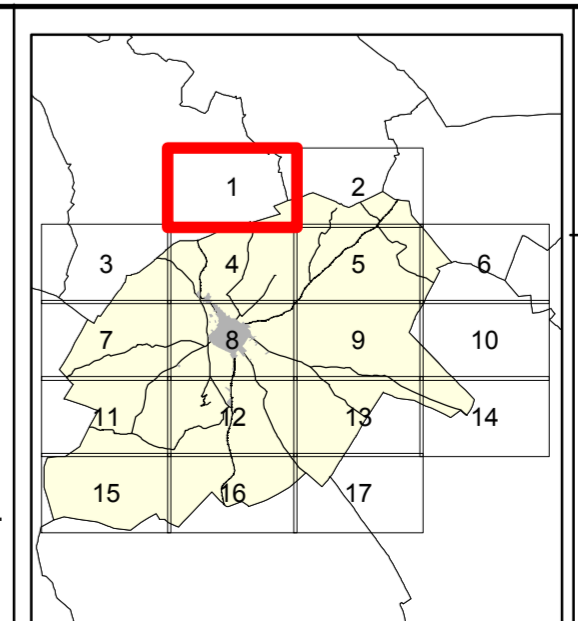
ALTRES DELIMITACIONS

Edificacions en sòl rústic	Torrents	Zona de policia de torrents	Pedreres	Àrees de Reconversió Territorial	Àrees de Prevenció de Riscos
----------------------------	----------	-----------------------------	----------	----------------------------------	------------------------------



AJUNTAMENT DE PORRERES

MODIFICACIÓ I ADAPTACIÓ DE LES NORMES SUBSIDIÀRIES AL PLA TERRITORIAL DE MALLORCA



Concepte: **ORDENACIÓ DEL SÒL RÚSTIC**

Plànol núm.: **SR-1**

Escala 1 : 5.000

GAAT

GABINET D'ANÀLISI AMBIENTAL I TERRITORIAL

Josep Manchado Geògraf

Josep Antoni Aguiló Arquitecte

www.gaat.es

Abril 2014