

ÀREES DE DESENVOLUPAMENT URBÀ

	Sòl Urbà i Urbanitzable
	Sòl Urbà
	Sòl Urbanitzable

ÀREES SOSTRETES DEL DESENVOLUPAMENT URBÀ

Sòl Rústic Comú

	SRC-RG. Règim General
	SRC-RGb. Règim General B
	SRC-RGc. Règim General C
	SRC-AIav. Àrea d'Interès Agrari Extensiva de Vinya
	SRC-ATH. Àrea de Transició d'Harmonització
	SRC-ATc. Àrea de Transició de Creixement
	SRC-RGF. Règim General Forestal

Sistemes Generals en sòl rústic Supramunicipal (APCS)

Sòl Rústic Protegit

	SRP-ANEI. Àrea Natural d'Espècial Interès
	SRP-AANP-AL. Alzinars
	SRP-AANP-UL. Ullastrars
	SRP-AANP-PE. Penya-segats
	SRP-AANP-CI. Cims de muntanya
	SRP-APT. Àrea de Protecció Territorial

Unitats d'Integració Paisatgística (UIP) i Àmbits de Planejament Coherent Supramunicipal (APCS)

	Limit entre UIP
	Pla
	Migjorn
	Llevant
	Xorrijo, Massís de Randa, part sud de les Serres de Llevant i Puig de Bonany
	Pla
	Migjorn
	Llevant
	Xorrijo - Massís de Randa

CATÀLEG DE PATRIMONI

	Elements catalogats
	Jaciments arqueològics
	Resta d'elements catalogats (camins, siquies i parets)
	Ruta del Barroc

XARXA VIÀRIA

	Xarxa Primària
	Xarxa Secundària
	Xarxa de Camins

XARXA NATURA 2000

	LIC (Lloc d'Importància Comunitària)
--	--------------------------------------

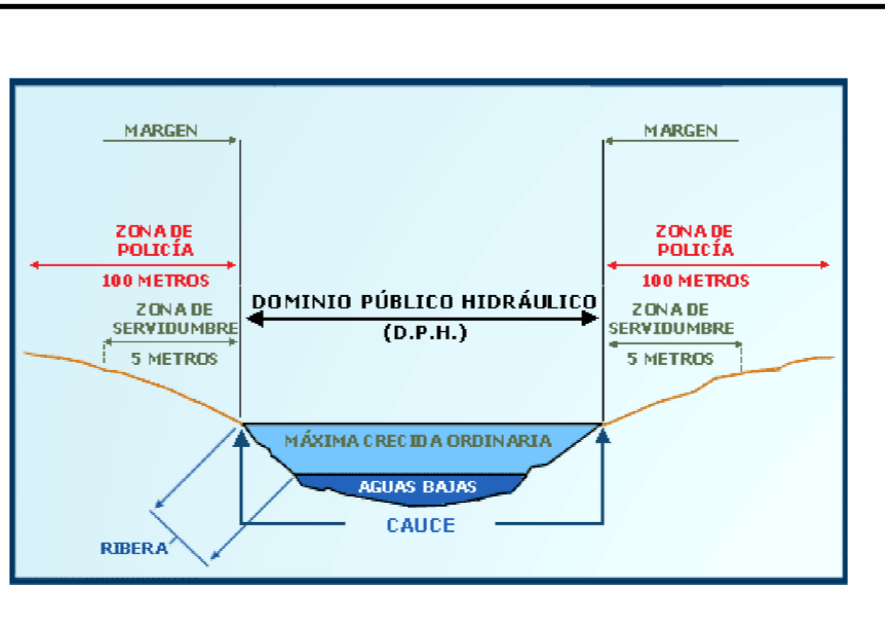
LLEI D'ESPÀIS NATURALS

DETERMINACIONS PLA HIDROLÒGIC

	Limit ANEI
	Restriccions absolutes 10 m.
	Restriccions màximes 250 m.
	Restriccions moderades 1000 m
	Pous d'abastament

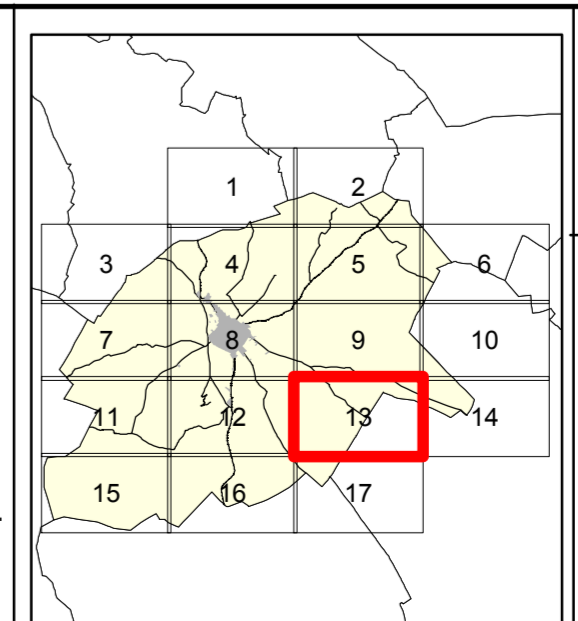
ALTRES DELIMITACIONS

	Edificacions en sòl rústic
	Torrents
	Zona de policia de torrents
	Pedreres
	Àrees de Reconversió Territorial
	Àrees de Prevenció de Riscos



AJUNTAMENT DE PORRERES

MODIFICACIÓ I ADAPTACIÓ DE LES NORMES SUBSIDIÀRIES AL PLA TERRITORIAL DE MALLORCA



Concepte: **ORDENACIÓ DEL SÒL RÚSTIC**

Plànol núm.: **SR-13**

Escala 1 : 5.000

GAAT
GABINET D'ANÀLISI AMBIENTAL I TERRITORIAL
www.gaat.es

Josep Manchoado Geògraf
Josep Antoni Aguiló Arquitecte

Abril 2014