

ÀREES DE DESENVOLUPAMENT URBA

	Sòl Urbà
	Sòl Urbanitzable

ÀREES SOSTRETES DEL DESENVOLUPAMENT URBA

	Sòl Rústic Comú
	Sòl Rústic Protegit

Sistemes Generals en sòl rústic

	Sistema General (SG)
	SRP-ANEI. Àrea Natural d'Interès Especial
	SRP-AANP-AL. Alzinars
	SRP-AANP-UL. Ullastrars
	SRP-AANP-PE. Penya-segats
	SRP-AANP-CI. Cims de muntanya
	SRP-APT. Àrea de Protecció Territorial

Unitats d'Integració Paisatgística (UIP) i Àmbits de Planejament Coherent Supramunicipal (APCS)

	UIP 9
	UIP 7
	UIP 6
	UIP 2
	APCS 8
	APCS 5
	APCS 4
	APCS 9

CATÀLEG DE PATRIMONI

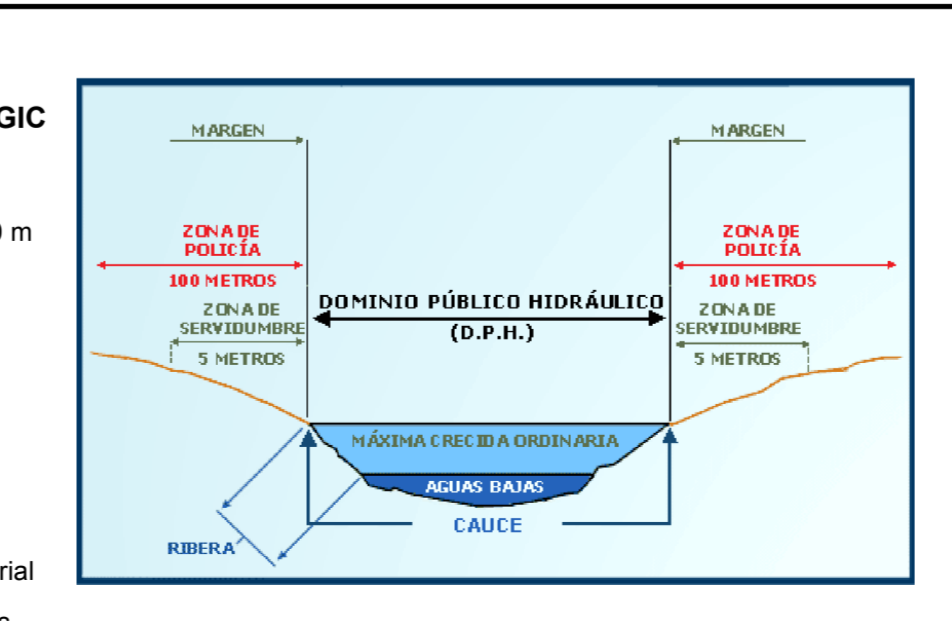
	Elements catalogats
	Jaciments arqueològics
	Resta d'elements catalogats (camins, siquies i parets)
	Ruta del Barroc

LLEI D'ESPAYS NATURALS

	Limit ANEI
	Restriccions absolutes 10 m.
	Restriccions moderades 1000 m.
	Pous d'abastament

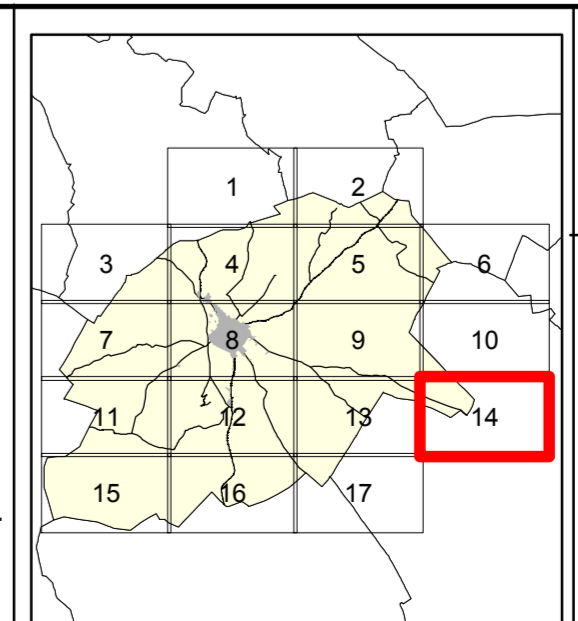
ALTRES DELIMITACIONS

	Edificacions en sòl rústic
	Torrents
	Zona de policia de torrents
	Pedreres
	Àrees de Reconversió Territorial
	Àrees de Prevenció de Riscos



AJUNTAMENT DE PORRERES

MODIFICACIÓ I ADAPTACIÓ DE LES NORMES SUBSIDIÀRIES AL PLA TERRITORIAL DE MALLORCA



Concepte: **ORDENACIÓ DEL SÒL RÚSTIC**

Plànol núm.: **SR-14**

Escala 1 : 5.000

GAAT
GABINET D'ANÀLISI AMBIENTAL I TERRITORIAL
www.gaat.es

Josep Mançado Geògraf
Josep Antoni Aguiló Arquitecte

Abril 2014