

**ÀREES DE DESENVOLUPAMENT URBA**

Sòl Urbà	Sòl Urbanitzable
----------	------------------

**ÀREES SOSTRETES DEL DESENVOLUPAMENT URBA Sòl Rústic Comú**

SRC-RG. Règim General	SRC-RGb. Règim General B	SRC-RGc. Règim General C	SRC-AIAV. Àrea d'Interès Agrari Extensiva de Vinya	SRC-ATh. Àrea de Transició d'Harmonització	SRC-ATc. Àrea de Transició de Creixement	SRC-RGF. Règim General Forestal
-----------------------	--------------------------	--------------------------	--	--	--	---------------------------------

**Sistemes Generals en sòl rústic**

Sistema General (SG)	Sòl Rústic Protegit				
SRP-ANEI. Àrea Natural d'Espècial Interès	SRP-AANP-AL. Alzinars	SRP-AANP-UL. Ullastrars	SRP-AANP-PE. Penya-segats	SRP-AANP-CI. Cims de muntanya	SRP-APT. Àrea de Protecció Territorial

**Unitats d'Integració Paisatgística (UIP) i Àmbits de Planejament Coherent Supramunicipal (APCS)**

UIP 9	UIP 7	UIP 6	UIP 2	APCS 8	APCS 5	APCS 4	APCS 9
Pla	Migjorn	Llevant	Xorrigo, Massís de Randa, part sud de les Serres de Llevant i Puig de Bonany	Pla	Migjorn	Llevant	Xorrigo - Massís de Randa

**CATÀLEG DE PATRIMONI**

Elements catalogats	Jaciments arqueològics	Reste d'elements catalogats (camins, siquies i parets)	Ruta del Barroc
---------------------	------------------------	--	-----------------

**XARXA VIÀRIA**

Xarxa Primària	Xarxa Secundària	Xarxa de Camins
----------------	------------------	-----------------

**XARXA NATURA 2000**

LIC (Lloc d'Importància Comunitària)
--------------------------------------

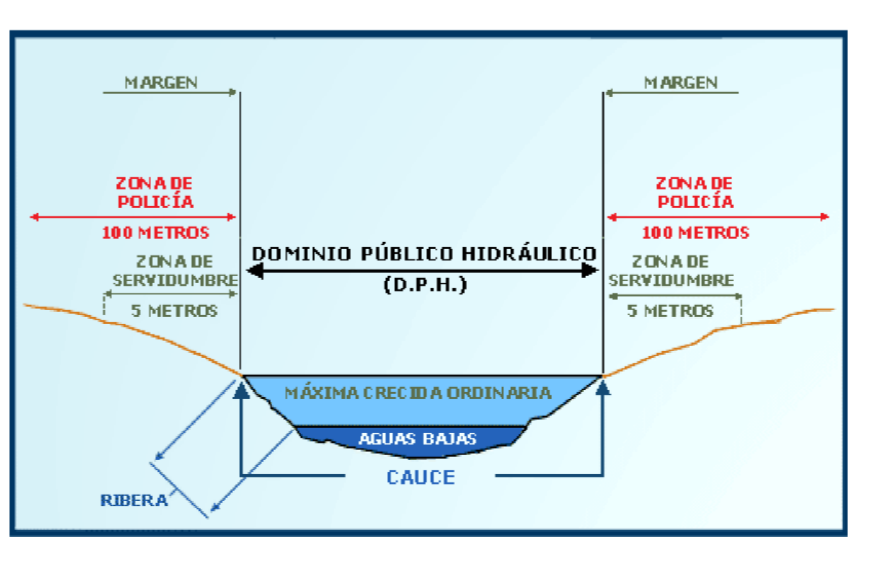
**LLEI D'ESPACIS NATURALS**

**DETERMINACIONS PLA HIDROLÒGIC**

Restriccions absolutes 10 m.	Restriccions moderades 1000 m
------------------------------	-------------------------------

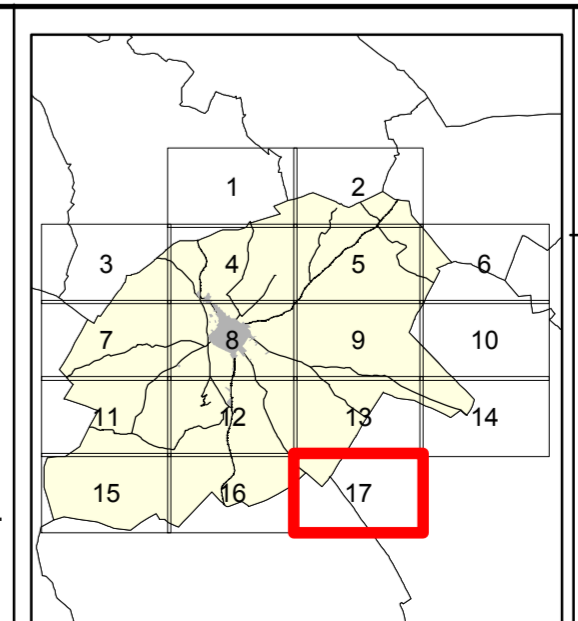
**ALTRES DELIMITACIONS**

Edificacions en sòl rústic	Torrents	Zona de policia de torrents	Pedreres	Àrees de Reconversió Territorial	Àrees de Prevenció de Riscos
----------------------------	----------	-----------------------------	----------	----------------------------------	------------------------------



**AJUNTAMENT DE PORRERES**

**MODIFICACIÓ I ADAPTACIÓ DE LES NORMES SUBSIDIÀRIES AL PLA TERRITORIAL DE MALLORCA**



Concepte: **ORDENACIÓ DEL SÒL RÚSTIC**

Plànol núm.: **SR-17**

Escala 1 : 5.000

**GAAT**  
GABINET D'ANÀLISI AMBIENTAL I TERRITORIAL  
www.gaat.es

Josep Manchado Geògraf  
Josep Antoni Aguiló Arquitecte

Abril 2014