

ÀREES DE DESENVOLUPAMENT URBÀ

Sòl Urbà i Urbanitzable

- Sòl Urbà
- Sòl Urbanitzable

ÀREES SOSTRETES DEL DESENVOLUPAMENT URBÀ
Sòl Rústic Comú

- SRC-RG. Règim General
- SRC-RGb. Règim General B
- SRC-RGc. Règim General C
- SRC-AIav. Àrea d'Interès Agrari Extensiva de Vinya
- SRC-ATh. Àrea de Transició d'Harmonització
- SRC-ATc. Àrea de Transició de Creixement
- SRC-RGF. Règim General Forestal

Sistemes Generals en sòl rústic

Sòl Rústic Protegit

- Sistema General (SG)
- SRP-ANEI. Àrea Natural d'Espècial Interès
- SRP-AANP-AL. Alzinars
- SRP-AANP-UL. Ullastrars
- SRP-AANP-PE. Penya-segats
- SRP-AANP-CI. Cims de muntanya
- SRP-APT. Àrea de Protecció Territorial

Unitats d'Integració Paisatgística (UIP) i Àmbits de Planejament Coherent Supramunicipal (APCS)

- UP 9
- UP 7
- UP 6
- UP 2
- APCS 8
- APCS 5
- APCS 4
- APCS 9

CATÀLEG DE PATRIMONI

- Elements catalogats
- Jaciments arqueològics
- Resta d'elements catalogats (camins, siquies i parets)
- Ruta del Barroc

XARXA VIÀRIA

- Xarxa Primària
- Xarxa Secundària
- Xarxa de Camins

XARXA NATURA 2000

- LIC (Lloc d'Importància Comunitària)

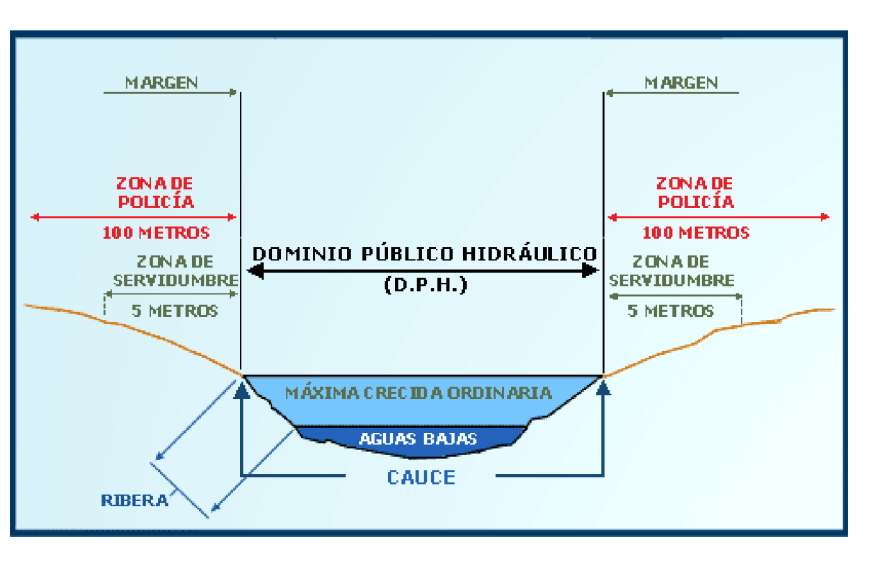
LLEI D'ESPACIS NATURALS

DETERMINACIONS PLA HIDROLÒGIC

- Limit ANEI
- Restriccions absolutes 10 m.
- Restriccions màximes 250 m.
- Restriccions moderades 1000 m
- Pous d'abastament

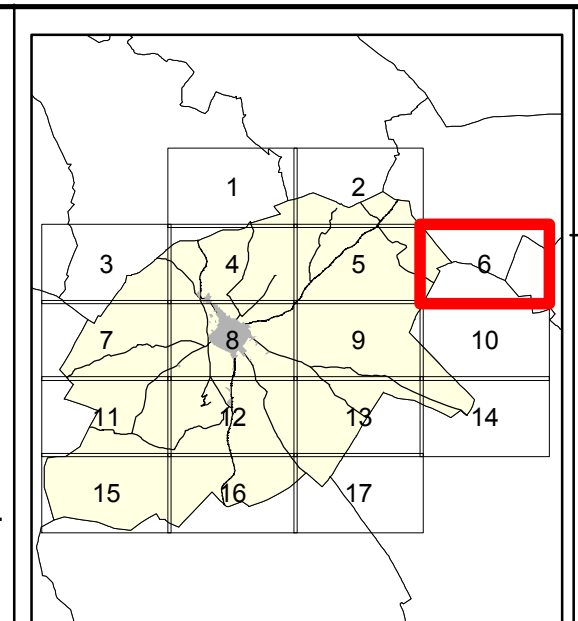
ALTRES DELIMITACIONS

- Edificacions en sòl rústic
- Torrents
- Zona de policia de torrents
- Pedreres
- Àrees de Reconversió Territorial
- Àrees de Prevenció de Riscos



AJUNTAMENT DE PORRERES

MODIFICACIÓ I ADAPTACIÓ DE LES NORMES SUBSIDIÀRIES AL PLA TERRITORIAL DE MALLORCA



Concepte:
ORDENACIÓ DEL SÒL RÚSTIC

Plànol núm.:
SR-6

Escala 1 : 5.000

GAAT
GABINET D'ANÀLISI AMBIENTAL I TERRITORIAL
www.gaat.es

Josep Manchado Geògraf
Josep Antoni Aguiló Arquitecte

Abril 2014