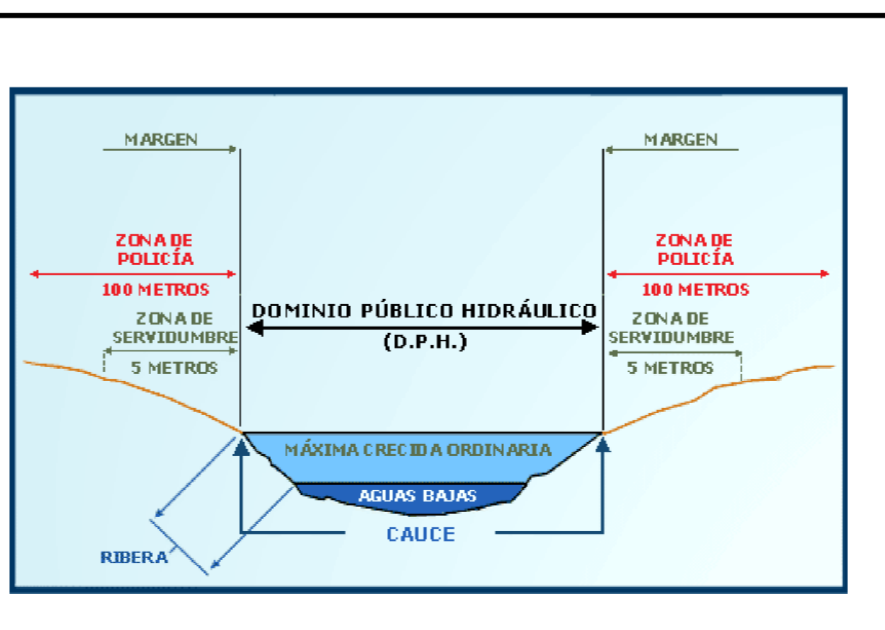


ÀREES DE DESENVOLUPAMENT URBÀ		ÀREES SOSTRETES DEL DESENVOLUPAMENT URBÀ	
Sòl Rústic Comú		Sistemes Generals en sòl rústic	
Sòl Urbà i Urbanitzable	SRC-RG. Règim General	Sistema General (SG)	Sòl Rústic Protegit
Sòl Urbà	SRC-RGb. Règim General B	SRP-ANEI. Àrea Natural d'Espècial Interès	SRP-AANP-AL. Alzinars
Sòl Urbanitzable	SRC-RGc. Règim General C	SRP-AANP-UL. Ullastres	SRP-AANP-PE. Penya-segats
	SRC-AIav. Àrea d'Interès Agrari Extensiva de Vinya	SRP-AANP-CI. Cims de muntanya	SRP-APT. Àrea de Protecció Territorial
	SRC-ATH. Àrea de Transició d'Harmonització		
	SRC-ATc. Àrea de Transició de Creixement		
	SRC-RGF. Règim General Forestal		

Unitats d'Integració Paisatgística (UIP) i Àmbits de Planejament Coherent Supramunicipal (APCS)	
UIP 9	Pla
UIP 7	Migjorn
UIP 6	Llevant
UIP 2	Xorrijo, Massís de Randa, part sud de les Serres de Llevant i Puig de Bonany
APCS 8	Pla
APCS 5	Migjorn
APCS 4	Llevant
APCS 9	Xorrijo - Massís de Randa

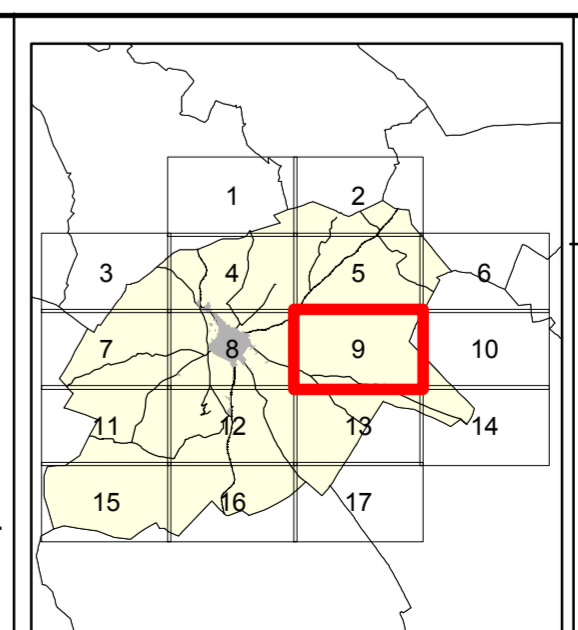
CATÀLEG DE PATRIMONI	
Element catalogats	Jaciments arqueològics
Restes d'elements catalogats (camins, siques i parets)	Ruta del Barroc
XARXA VIÀRIA	
Xarxa Primària	Xarxa Secundària
Xarxa de Camins	
XARXA NATURA 2000	
LIC (Lloc d'Importància Comunitària)	

LLEI D'ESPAYS NATURALS	
Limit ANEI	DETERMINACIONS PLA HIDROLÒGIC
Restriccions absolutes 10 m.	Restriccions màximes 250 m.
Restriccions moderades 1000 m	Pous d'abastament
ALTRES DELIMITACIONS	
Edificacions en sòl rústic	Torrents
Zona de policia de torrents	Pedreres
Àrees de Reconversió Territorial	Àrees de Prevenció de Riscos



AJUNTAMENT DE PORRERES

MODIFICACIÓ I ADAPTACIÓ DE LES NORMES SUBSIDIÀRIES AL PLA TERRITORIAL DE MALLORCA



Concepte: **ORDENACIÓ DEL SÒL RÚSTIC**

Plànol n.º: **SR-9**

Escala 1 : 5.000

GAAT
GABINET D'ANÀLISI AMBIENTAL TERRITORIAL
www.gaat.es

Josep Manchoado Geògraf
Josep Antoni Aguiló Arquitecte

Abril 2014