

ÀREES DE DESENVOLUPAMENT URBA

Sòl Urbà i Urbanitzable

- Sòl Urbà
- Sòl Urbanitzable

ÀREES SOSTRETES DEL DESENVOLUPAMENT URBA

Sòl Rústic Comú

- SRC-RG. Règim General
- SRC-RGb. Règim General B
- SRC-RGc. Règim General C
- SRC-AIAv. Àrea d'Interès Agrari Extensiva de Vinya
- SRC-ATh. Àrea de Transició d'Harmonització
- SRC-ATc. Àrea de Transició de Creixement
- SRC-RGF. Règim General Forestal

Sistemes Generals en sòl rústic

Sòl Rústic Protegit

- Sistema General (SG)
- SRP-ANEI. Àrea Natural d'Espècial Interès
- SRP-AANP-AL. Alzinars
- SRP-AANP-UL. Ullastrars
- SRP-AANP-PE. Penya-segats
- SRP-AANP-CI. Cims de muntanya
- SRP-APT. Àrea de Protecció Territorial

Unitats d'Integració Paisatgística (UIP) i Àmbits de Planejament Coherent Supramunicipal (APCS)

- UIP 9. Pla
- UIP 7. Migjorn
- UIP 6. Llevant
- UIP 2. Xorrijo, Massís de Randa, part sud de les Serres de Llevant i Puig de Bonany
- APCS 8. Pla
- APCS 5. Migjorn
- APCS 4. Llevant
- APCS 9. Xorrijo - Massís de Randa

ALTRES DELIMITACIONS

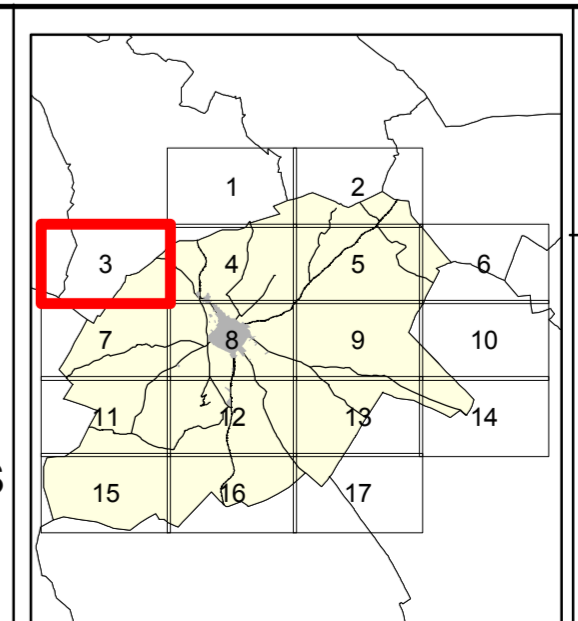
- Edificacions en sòl rústic
- Torrents

CATÀLEG DE BÉNS PATRIMONIALS

- Elements catalogats
- Jaciments arqueològics
- Resta d'elements catalogats (Camins, siques i parets)
- Ruta del Barroc

AJUNTAMENT DE PORRERES

CATÀLEG DE BÉNS PATRIMONIALS



Concepte:
ELEMENTS CATALOGATS EN SÒL RÚSTIC

Cosme Garcias Garcias Arquitecte

Maria Antònia Estarellas Lluïl Historiadora de l'Art

Plànol núm.:
SR-3

Escala 1 : 5.000

Desembre 2013