

**QUALIFICACIONS DEL SÒL URBÀ**

- Casc Antic I (CA-I)
- Casc Antic II (CA-II)
- Zona Intensiva (I)
- Zona Extensiva I (EXT - I)
- Zona Extensiva II (EXT - II)
- Zona de Serveis Industrials (SI)
- Espais Lliures Públics (EL)
- Viari (V)
- Viari (Obertura de carrers)
- Viari per a vianants
- Torrents
- Equipaments (EQ)
- EQ-D Equipament docent
- EQ-S Equipament sanitari i assistencial
- EQ-C Equipament cultural
- EQ-R Equipament recreatiu
- EQ-E Equipament esportiu
- EQ-F Equipament Funerari

**ALTRES DELIMITACIONS**

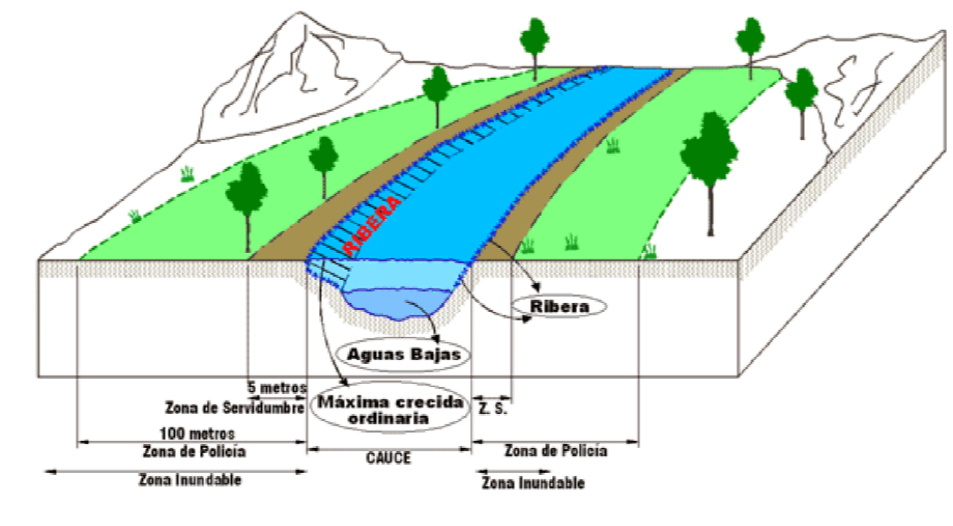
- Límit del sòl urbà
- Límit del sòl urbanitzable
- Profunditat edificable
- Alineació de façana diferent a alineació oficial
- Torrents
- Límits de casc antic
- Sòl Urbanitzable
- Unitats d'actuació
- Zona de policia de torrents
- Element catalogat

**CATÀLEG DE PROTECCIÓ DEL PATRIMONI**

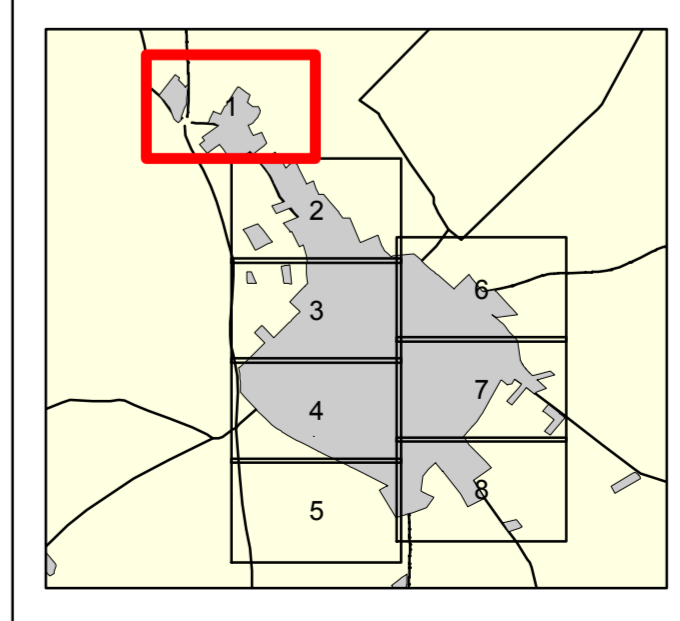
- Element catalogat

**QUALIFICACIONS DEL SÒL RÚSTIC**

- Àrea de Transició d'Harmonització (AT-H)
- Àrea de Transició de Creixement (AT-C)
- Resta de sòl rústic comú
- Sistema General en Sòl Rústic
- Àrea de Protecció Territorial
- Resta de sòl rústic protegit



**MODIFICACIÓ I ADAPTACIÓ DE LES NORMES SUBSIDIÀRIES AL PLA TERRITORIAL DE MALLORCA**



Concepte:  
**ORDENACIÓ DEL SÒL URBÀ**

Plànol núm:  
**SU-1**

Escala 1 : 1.000

**GAAT**  
GABRIEL AGUIÓ  
AMBIENTAL I TERRITORIAL  
www.gaate.es

Josep Manchado  
Geògraf

Josep Antoni Aguiló  
Arquitecte

Abril 2014