

**QUALIFICACIONS DEL SÒL URBÀ**

	Casc Antic I (CA-I)		Viarí per a vianants
	Casc Antic II (CA-II)		Torrents
	Zona Intensiva (I)		Equipaments (EQ)
	Zona Extensiva I (EXT - I)		Equipament docent (EQ-D)
	Zona Extensiva II (EXT - II)		Equipament sanitari i assistencial (EQ-S)
	Zona de Serveis Industrials (SI)		Equipament cultural (EQ-C)
	Espais Lliures Públics (EL)		Equipament recreatiu (EQ-R)
	Viarí (V)		Equipament esportiu (EQ-E)
	Viarí (Obertura de carrers)		Equipament Funerari (EQ-F)

**ALTRES DELIMITACIONS**

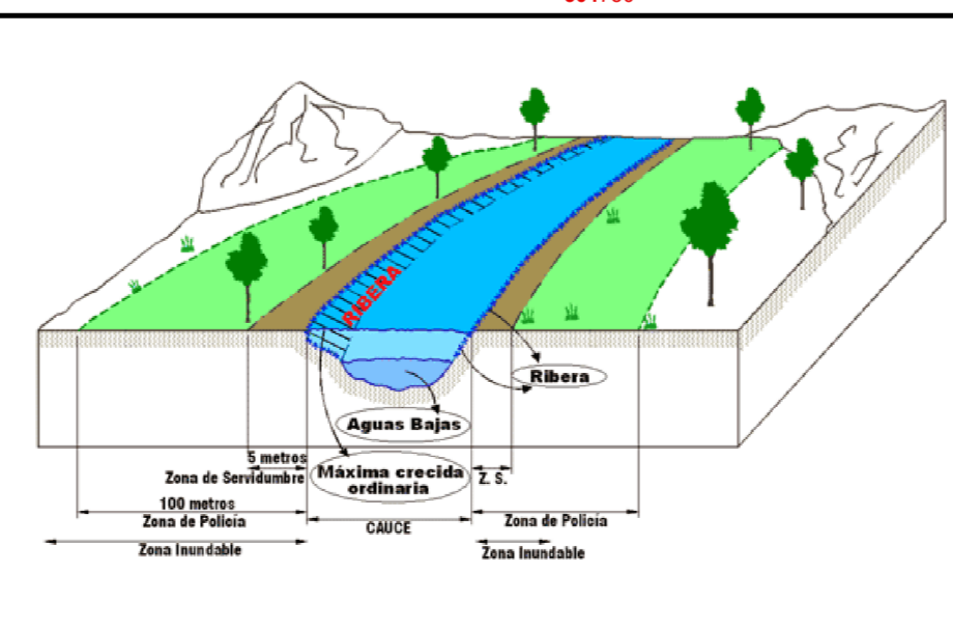
	Límit del sòl urbà		Sòl Urbanitzable
	Límit del sòl urbanitzable		Unitats d'actuació
	Profunditat edificable		Zona de policia de torrents
	Alineació de façana diferent a alineació oficial		Element catalogat
	Torrents		
	Límits de casc antic		

**QUALIFICACIONS DEL SÒL RÚSTIC**

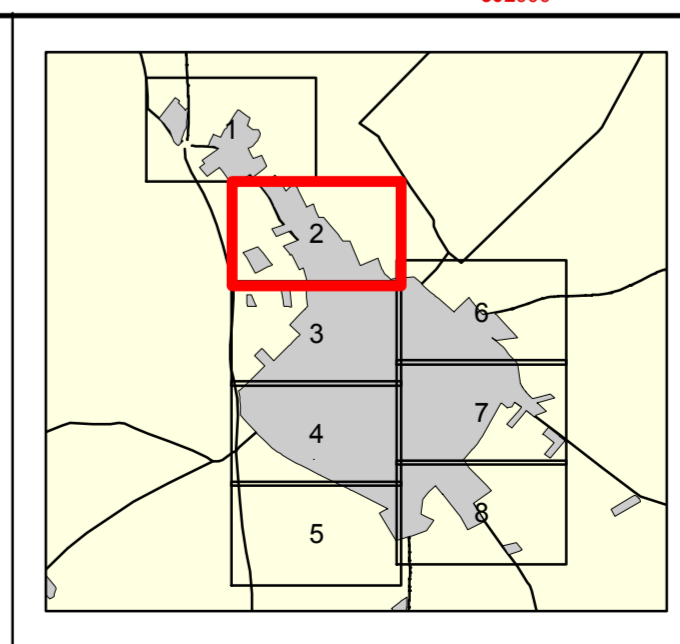
	Àrea de Transició d'Harmonització (AT-H)
	Àrea de Transició de Creixement (AT-C)
	Resta de sòl rústic comú
	Sistema General en Sòl Rústic
	Àrea de Protecció Territorial
	Resta de sòl rústic protegit

**CATÀLEG DE PROTECCIÓ DEL PATRIMONI**

	Element catalogat
--	-------------------



**MODIFICACIÓ I ADAPTACIÓ DE LES NORMES SUBSIDIÀRIES AL PLA TERRITORIAL DE MALLORCA**



Concepte:  
**ORDENACIÓ DEL SÒL URBÀ**

Plànol núm:  
**SU-2**

Escala 1 : 1.000

**GAAT**  
GABRIEL AMBROSINI  
AMBIENTAL I TERRITORIAL  
www.gaate.es

Josep Manchado  
Geògraf

Josep Antoni Aguiló  
Arquitecte

Abril 2014