

QUALIFICACIONS DEL SÒL URBÀ

	Casc Antic I (CA-I)		Viarí per a vianants
	Casc Antic II (CA-II)		Torrents
	Zona Intensiva (I)		Equipaments (EQ)
	Zona Extensiva I (EXT - I)		EQ-D Equipament docent
	Zona Extensiva II (EXT - II)		EQ-S Equipament sanitari i assistencial
	Zona de Serveis Industrials (SI)		EQ-C Equipament cultural
	Espais Lliures Públics (EL)		EQ-R Equipament recreatiu
	Viarí (V)		EQ-E Equipament esportiu
	Viarí (Obertura de carrers)		EQ-F Equipament Funerari

ALTRES DELIMITACIONS

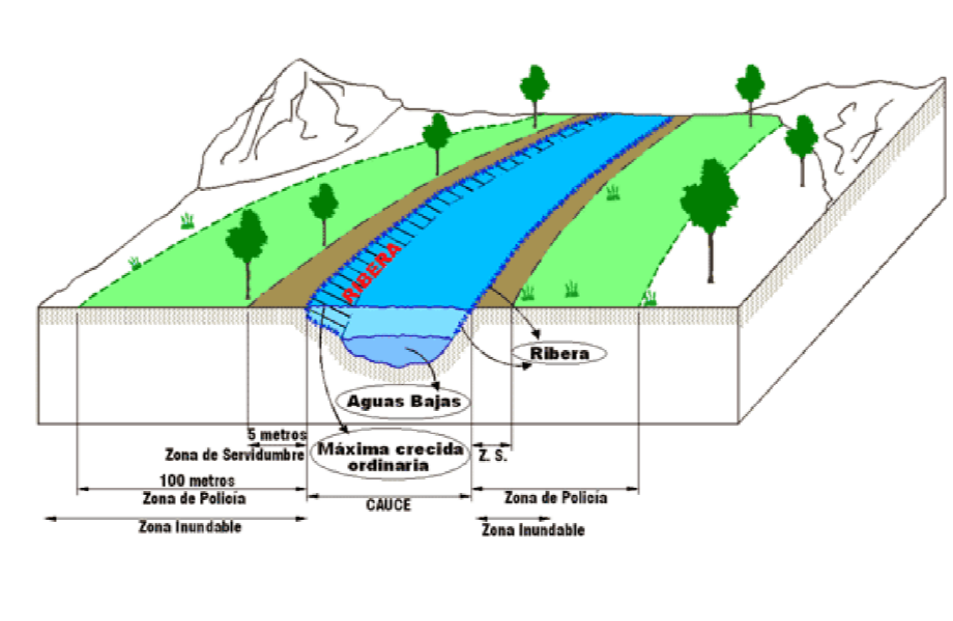
	Límit del sòl urbà
	Límit del sòl urbanitzable
	Profunditat edificable
	Alineació de façana diferent a alineació oficial
	Torrents
	Límits de casc antic
	Sòl Urbanitzable
	Unitats d'actuació
	Zona de policia de torrents

QUALIFICACIONS DEL SÒL RÚSTIC

	Àrea de Transició d'Harmonització (AT-H)
	Àrea de Transició de Creixement (AT-C)
	Resta de sòl rústic comú
	Sistema General en Sòl Rústic
	Àrea de Protecció Territorial
	Resta de sòl rústic protegit

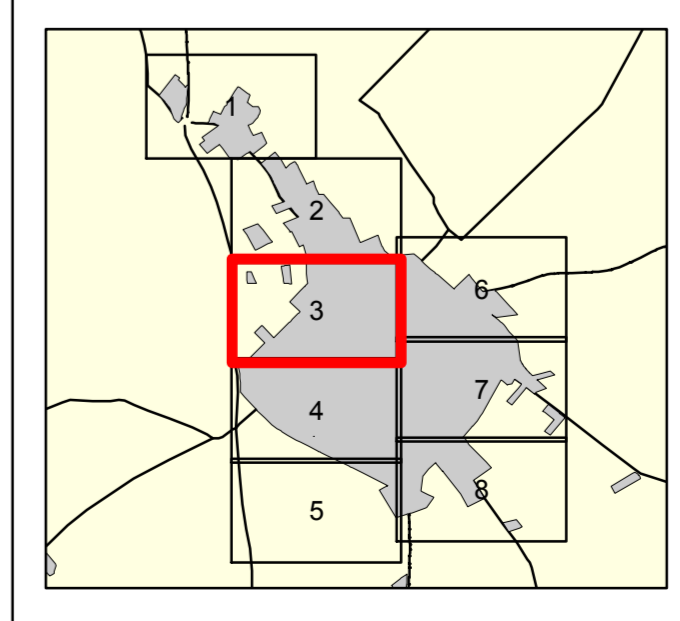
CATÀLEG DE PROTECCIÓ DEL PATRIMONI

	Element catalogat
--	-------------------



AJUNTAMENT DE PORRERES

MODIFICACIÓ I ADAPTACIÓ DE LES NORMES SUBSIDIÀRIES AL PLA TERRITORIAL DE MALLORCA



Concepte: **ORDENACIÓ DEL SÒL URBÀ**

Plànol núm: **SU-3**

Escala 1 : 1.000

GAAT
GATCABALLER
AMBIENTAL I TERRITORIAL
www.gaatec.es

Josep Manchado
Geògraf

Josep Antoni Aguiló
Arquitecte

Abril 2014