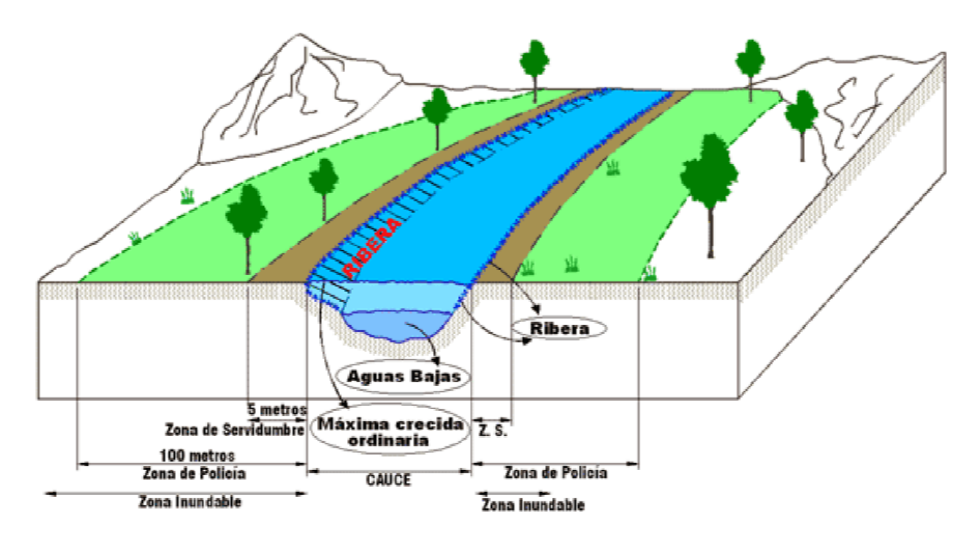


- QUALIFICACIONS DEL SÒL URBÀ**
- Casca Antic I (CA-I)
 - Casca Antic II (CA-II)
 - Zona Intensiva (I)
 - Zona Extensiva I (EXT - I)
 - Zona Extensiva II (EXT - II)
 - Zona de Serveis Industrials (SI)
 - Espais Lliures Públics (EL)
 - Viari (V)
 - Viari (Obertura de carrers)

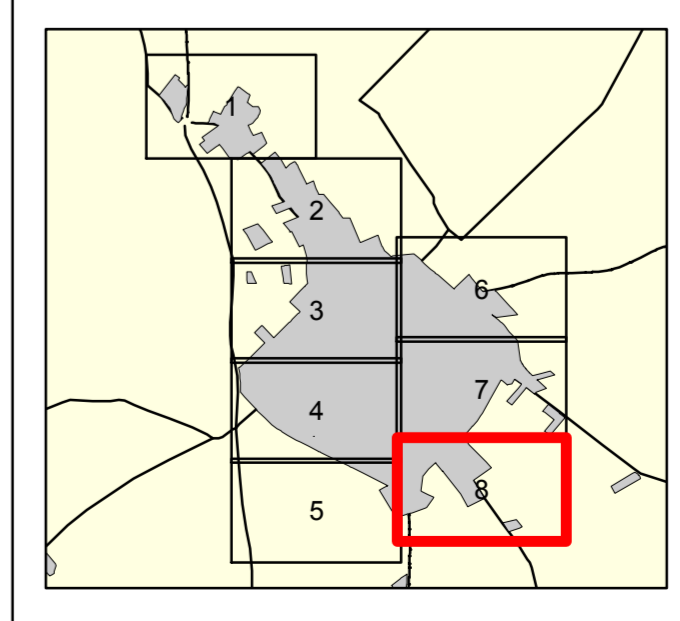
- ALTRES DELIMITACIONS**
- Viari per a vianants
 - Torrents
 - Equipaments (EQ)
 - Equipament docent (EQ-D)
 - Equipament sanitari i assistencial (EQ-S)
 - Equipament cultural (EQ-C)
 - Equipament recreatiu (EQ-R)
 - Equipament esportiu (EQ-E)
 - Equipament Funerari (EQ-F)

- QUALIFICACIONS DEL SÒL RÚSTIC**
- Àrea de Transició d'Harmonització (AT-H)
 - Àrea de Transició de Creixement (AT-C)
 - Resta de sòl rústic comú
 - Sistema General en Sòl Rústic
 - Àrea de Protecció Territorial
 - Resta de sòl rústic protegit

- CATÀLEG DE PROTECCIÓ DEL PATRIMONI**
- Límit del sòl urbà
 - Límit del sòl urbanitzable
 - Profunditat edificable
 - Alineació de façana diferent a alineació oficial
 - Torrents
 - Límits de casca antic
 - Sòl Urbanitzable
 - Unitats d'actuació
 - Zona de policia de torrents
 - Element catalogat



MODIFICACIÓ I ADAPTACIÓ DE LES NORMES SUBSIDIÀRIES AL PLA TERRITORIAL DE MALLORCA



Concepte:
ORDENACIÓ DEL SÒL URBÀ

Plànol núm:
SU-8

Escala 1 : 1.000

GA AT
GABRIEL AMARAL
AMBIENTAL I TERRITORIAL
www.gaat.es

Josep Manchado
Geògraf

Josep Antoni Aguiló
Arquitecte

Abril 2014