

**QUALIFICACIONS DEL SÒL URBÀ**

- |                              |                                  |                                    |
|------------------------------|----------------------------------|------------------------------------|
| Casc Antic I (CA-I)          | Zona de Serveis Industrials (SI) | Equipaments (EQ)                   |
| Casc Antic II (CA-II)        | Espais Lliures Públics (EL)      | Equipament docent                  |
| Zona Intensiva (I)           | Viari (V)                        | Equipament sanitari i assistencial |
| Zona Extensiva I (EXT - I)   | Viari (Obertura de carrers)      | Equipament cultural                |
| Zona Extensiva II (EXT - II) | Viari per a vianants             | Equipament recreatiu               |
|                              | Torrents                         | Equipament esportiu                |
|                              |                                  | Equipament Funerari                |

**ALTRES DELIMITACIONS**

- Límit del sòl urbà
- Límit del sòl urbanitzable
- Profunditat edificable
- Alineació de façana diferent a alineació oficial
- Límits de casc antic
- Sòl Urbanitzable
- Unitats d'actuació

**CATÀLEG DE BÉNS PATRIMONIALS**

- Element catalogat

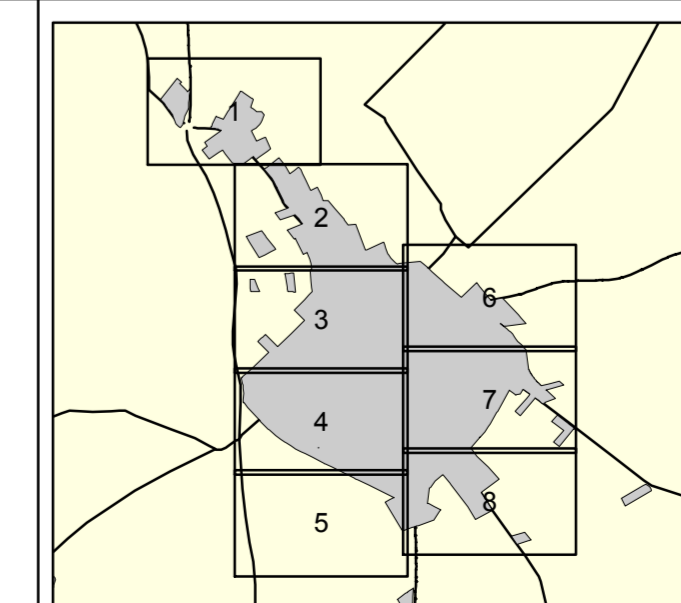
**QUALIFICACIONS DEL SÒL RÚSTIC**

- |  |
|--|
| Àrea de Transició d'Harmonització (AT-H) |
| Àrea de Transició de Creixement (AT-C)   |
| Resta de sòl rústic comú                 |
| Sistema General en Sòl Rústic            |
| Àrea de Protecció Territorial            |
| Resta de sòl rústic protegit             |



**AJUNTAMENT DE PORRERES**

**CATÀLEG DE BÉNS PATRIMONIALS DE PORRERES**



Concepte:

**ELEMENTS CATALOGATS EN SÒL URBÀ**

Plànol núm:

**1**

Escala 1 : 1.000

Cosme Garcias Garcias  
Arquitecte

Maria Antònia Estarellas Llull  
Historadora de l'Art

Desembre 2013