

QUALIFICACIONS DEL SÒL URBÀ

- Casc Antic I (CA-I)
- Casc Antic II (CA-II)
- Zona Intensiva (I)
- Zona Extensiva I (EXT - I)
- Zona Extensiva II (EXT - II)
- Zona de Serveis Industrials (SI)
- Espais Lliures Públics (EL)
- Viari (V)
- Viari (Obertura de carrers)
- Viari per a vianants
- Torrents

- Equipaments (EQ)
- Equipament docent
- Equipament sanitari i assistencial
- Equipament cultural
- Equipament recreatiu
- Equipament esportiu
- Equipament Funerari

ALTRES DELIMITACIONS

- Límit del sòl urbà
- Límit del sòl urbanitzable
- Profunditat edificable
- Alineació de façana diferent a alineació oficial
- Límits de casc antic
- Sòl Urbanitzable
- Unitats d'actuació

CATÀLEG DE BENS PATRIMONIALS

- Element catalogat

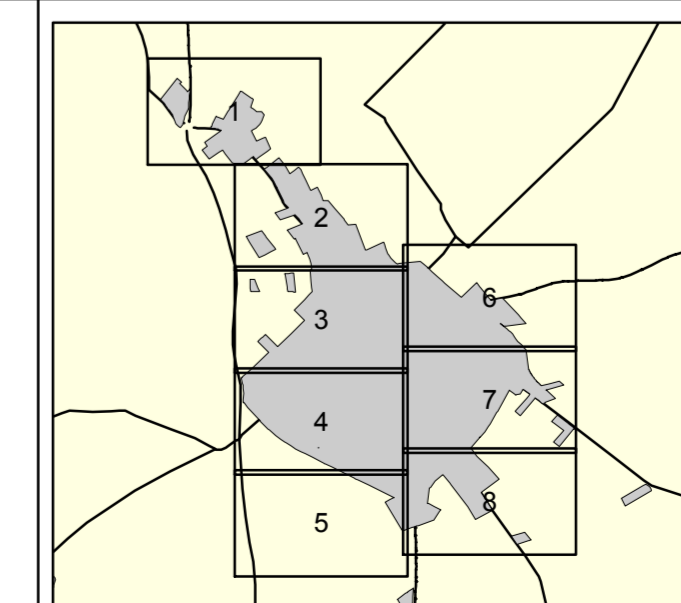
QUALIFICACIONS DEL SÒL RÚSTIC

- Àrea de Transició d'Harmonització (AT-H)
- Àrea de Transició de Creixement (AT-C)
- Resta de sòl rústic comú
- Sistema General en Sòl Rústic
- Àrea de Protecció Territorial
- Resta de sòl rústic protegit



AJUNTAMENT DE PORRERES

CATÀLEG DE BENS PATRIMONIALS DE PORRERES



Concepte: **ELEMENTS CATALOGATS EN SÒL URBÀ**

Plànol núm: **3**
Escala 1 : 1.000

Cosme Garcias Garcias Arquitecte
 Maria Antònia Estarellas Lluïl Historiadora de l'Art
 Desembre 2013