

QUALIFICACIONS DEL SÒL URBÀ

- | | | |
|------------------------------|----------------------------------|------------------------------------|
| Casc Antic I (CA-I) | Zona de Serveis Industrials (SI) | Equipaments (EQ) |
| Casc Antic II (CA-II) | Espais Lliures Públics (EL) | Equipament docent |
| Zona Intensiva (I) | Viari (V) | Equipament sanitari i assistencial |
| Zona Extensiva I (EXT - I) | Viari (Obertura de carrers) | Equipament cultural |
| Zona Extensiva II (EXT - II) | Viari per a vianants | Equipament recreatiu |
| | Torrents | Equipament esportiu |
| | | Equipament Funerari |

ALTRES DELIMITACIONS

- Límit del sòl urbà
- Límit del sòl urbanitzable
- Profunditat edificable
- Alineació de façana diferent a alineació oficial
- Límits de casc antic
- Sòl Urbanitzable
- Unitats d'actuació
- CATÀLEG DE BENS PATRIMONIALS
- Element catalogat

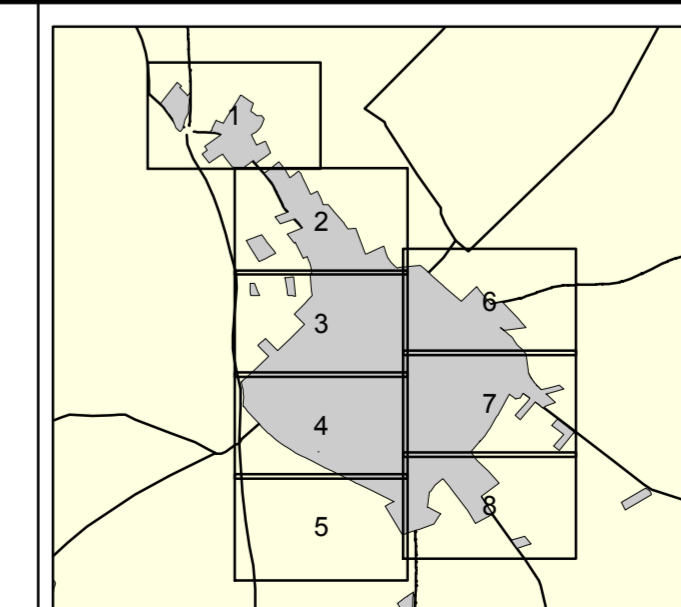
QUALIFICACIONS DEL SÒL RÚSTIC

- Àrea de Transició d'Harmonització (AT-H)
- Àrea de Transició de Creixement (AT-C)
- Resta de sòl rústic comú
- Sistema General en Sòl Rústic
- Àrea de Protecció Territorial
- Resta de sòl rústic protegit



AJUNTAMENT DE PORRERES

CATÀLEG DE BENS PATRIMONIALS DE PORRERES



Concepte:
ELEMENTS CATALOGATS EN SÒL URBÀ

Plànol núm:
5
Escala 1 : 1.000

Cosme Garcias Garcias
Arquitecte

Maria Antònia Estarellas Lluïl
Historadora de l'Art

Desembre 2013